

LEGENDA ZAŘÍZENÍ

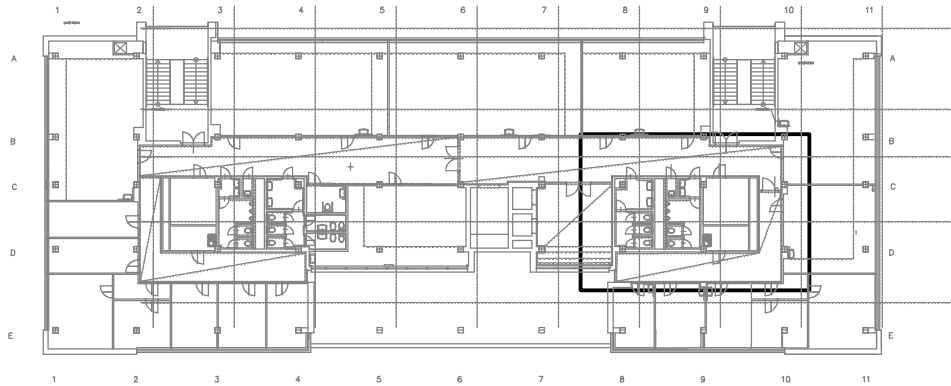
- 1 ZAŘ. Č. 1 VENKOVNÍ JEDNOTKA CHLAZENÍ (PRO 6.NP ZÁPADNÍ ČÁST)
CHLADICÍ VÝKON 22,4 kW
ROZMĚR 950*1380*330 mm
HMOTNOST 115 kg
PŘÍKON 8,3 kW
NAPÁJENÍ 400 V, 24 A
- 2 ZAŘ. Č. 2 VENKOVNÍ JEDNOTKA CHLAZENÍ (PRO 6.NP VÝCHODNÍ ČÁST)
CHLADICÍ VÝKON 22,4 kW
ROZMĚR 950*1380*330 mm
HMOTNOST 115 kg
PŘÍKON 8,3 kW
NAPÁJENÍ 400 V, 24 A
- 3 ZAŘ. Č. 3 VENKOVNÍ JEDNOTKA CHLAZENÍ (PRO 5.NP ZÁPADNÍ ČÁST)
CHLADICÍ VÝKON 28 kW
ROZMĚR 1090*1625*380 mm
HMOTNOST 142 kg
PŘÍKON 12,44 kW
NAPÁJENÍ 400 V, 35 A
- 4 ZAŘ. Č. 4 VENKOVNÍ JEDNOTKA CHLAZENÍ (PRO 5.NP VÝCHODNÍ ČÁST)
CHLADICÍ VÝKON 28 kW
ROZMĚR 1090*1625*380 mm
HMOTNOST 142 kg
PŘÍKON 12,44 kW
NAPÁJENÍ 400 V, 35 A
- 5 ZAŘ. Č. 5 VENKOVNÍ JEDNOTKA CHLAZENÍ (CHLAZENÍ SERVEROVEN PRO 1.–2.NP)
CHLADICÍ VÝKON 15,5 kW
ROZMĚR 940*1210*330 mm
HMOTNOST 98 kg
PŘÍKON 4,13 kW
NAPÁJENÍ 400 V, 16,1 A
- 6 ZAŘ. Č. 6 VENKOVNÍ JEDNOTKA CHLAZENÍ (CHLAZENÁ SERVEROVEN PRO 3.–6.NP)
CHLADICÍ VÝKON 22,4 kW
ROZMĚR 940*1420*330 mm
HMOTNOST 115 kg
PŘÍKON 6,9 kW
NAPÁJENÍ 400 V, 18,4 A
- X.1 VNITŘNÍ NÁSTĚNNÁ JEDNOTKA CHLAZENÍ
CHLADICÍ VÝKON 2,2 kW
ROZMĚR (ŠxVxH) 818*316*189 mm
HMOTNOST 8,2 kg
PŘÍKON 30 W
NAPÁJENÍ 230 V
- X.2 VNITŘNÍ NÁSTĚNNÁ JEDNOTKA CHLAZENÍ
CHLADICÍ VÝKON 2,8 kW
ROZMĚR (ŠxVxH) 818*316*189 mm
HMOTNOST 8,2 kg
PŘÍKON 30 W
NAPÁJENÍ 230 V
- X.3 VNITŘNÍ NÁSTĚNNÁ JEDNOTKA CHLAZENÍ
CHLADICÍ VÝKON 3,6 kW
ROZMĚR (ŠxVxH) 818*316*189 mm
HMOTNOST 8,2 kg
PŘÍKON 30 W
NAPÁJENÍ 230 V
- X.4 VNITŘNÍ NÁSTĚNNÁ JEDNOTKA CHLAZENÍ
CHLADICÍ VÝKON 6,8 kW
ROZMĚR (ŠxVxH) 1065*298*243 mm
HMOTNOST 12,5 kg
PŘÍKON 51 W
NAPÁJENÍ 230 V
- X.5 VNITŘNÍ NÁSTĚNNÁ JEDNOTKA CHLAZENÍ
CHLADICÍ VÝKON 9,3 kW
ROZMĚR (ŠxVxH) 1279*345*229 mm
HMOTNOST 19 kg
PŘÍKON 66 W
NAPÁJENÍ 230 V
- X.6 VNITŘNÍ NÁSTĚNNÁ JEDNOTKA CHLAZENÍ
CHLADICÍ VÝKON 5,6 kW
ROZMĚR (ŠxVxH) 1065*298*243 mm
HMOTNOST 12,5 kg
PŘÍKON 48 W
NAPÁJENÍ 230 V
- 7 ZAŘ. Č. 7 VENKOVNÍ JEDNOTKA CHLAZENÍ (CHLAZENÁ SERVEROVEN PRO 528, 529)
CHLADICÍ VÝKON 12,1 kW
ROZMĚR 940*998*330 mm
HMOTNOST 79 kg
PŘÍKON 3,9 kW
NAPÁJENÍ 230 V, 24 A
- X.6 VNITŘNÍ NÁSTĚNNÁ JEDNOTKA CHLAZENÍ
CHLADICÍ VÝKON 4,5 kW
ROZMĚR (ŠxVxH) 1065x298x243 mm
HMOTNOST 12,5 kg
PŘÍKON 47 W
NAPÁJENÍ 230 V
- X.7 VNITŘNÍ NÁSTĚNNÁ JEDNOTKA CHLAZENÍ
CHLADICÍ VÝKON 6,8 kW
ROZMĚR (ŠxVxH) 1065x298x243 mm
HMOTNOST 12,5 kg
PŘÍKON 53 W
NAPÁJENÍ 230 V


LEGENDA

- CHLADIVOVÉ POTRUBÍ Cu (KAPALINA/PLYN) VČ. IZOLACE
- ODBOČKY POMOCÍ Y ROBOČOVAČŮ (REFNET)
DLE VÝROBCE ZAŘÍZENÍ
BUDE POUŽITO PŘEDIZOLOVANÉ CHLADIVOVÉ
MĚDĚNÉ POTRUBÍ:
- PŘEHLED POUŽITÉ ROZMĚROVÉ ŘADY:
- 6 – 1/4" (6,35x0,8)
 - 10 – 3/8" (9,52x0,8)
 - 12 – 1/2" (12,7x0,8)
 - 16 – 5/8" (15,88x1)
 - 18 – 3/4" (19,05x1)
 - 22 – 7/8" (22,2x1)
 - 28 – 1 1/8" (28,58x1)

LEGENDA MÍSTNOSTÍ PRO 3.NP:

Č. MÍSTNOSTI	NÁZEV MÍSTNOSTI	VÝMĚRA M²
301	schodiště I	39,6
302	schodiště II	39,6
303	chodba	183,3
304	respirium	34,6
305	wc muži	13,2
306	wc ženy	13,2
307	úklid	2,5
308	wc muži	13,2
309	wc ženy	13,2
310	úklid	2,5
316	učebna	73,1
317	hyg. kabinka	3,4
318	hyg. kabinka	3,4
319	učebna	42,6
320	wc imobilní	5,4
321	kancelář	23,5
322	kancelář	17,9
323	chodba	6,2
324	kancelář	16,4
325	kancelář	16,4
326	kancelář	13,6
327	čaj kuchyň	8,4
328	serverovna	9
335	učebna	54,6
338	kancelář	12,8
339	kancelář	15,6
340	kancelář	15,6
341	kancelář	12,5
342	chodba	5,7
343	kancelář	22,7
344	kancelář	42,1
345	učebna	70,7
346	čaj kuchyň	8,4
347	spisovna	9
348	učebna	93,9
349	kancelář	16,7
351	učebna	102,8
352	učebna	67,7



Investor: Univerzita Jana Evangelisty Purkyně v Ústí nad Labem, Pasteurova 3544/1, Ústí nad Labem-centrum, 40001 Ústí nad Labem		 DIGITRONIC CZ s. r. o. Símkova 904, 500 03 Hradec Králové www.digitronic.cz, tzb@digitronic.cz	
Místo stavby: Univerzita Jana Evangelisty Purkyně v Ústí nad Labem k.ú. Kříše(775053), p.č. 1278/2, 1284/1, 1284/2, 1284/6, 1286/2			
Zodp. projektant: Ing. Jan DINGA			
Vypracoval: Ing. Petr VANICKÝ, Ing. Jitka FLEGLOVÁ		Datum: 05/2022	
Část: CHLAZENÍ Zakázka číslo: 4348		Revize: 00	
Akce: Rekonstrukce budovy kateder a UJEP - Rekonstrukce auly a výstavního koridoru		Paré:	Formát: A3x3
			Měřítko: 1:50
Obsah: 1. ETAPA - REKONSTRUKCE BUDOVY KATEDER PŮDORYS 3.NP			Číslo výkresu: D.1.4.B04